

## 1 ½ Zimmer Wohnung

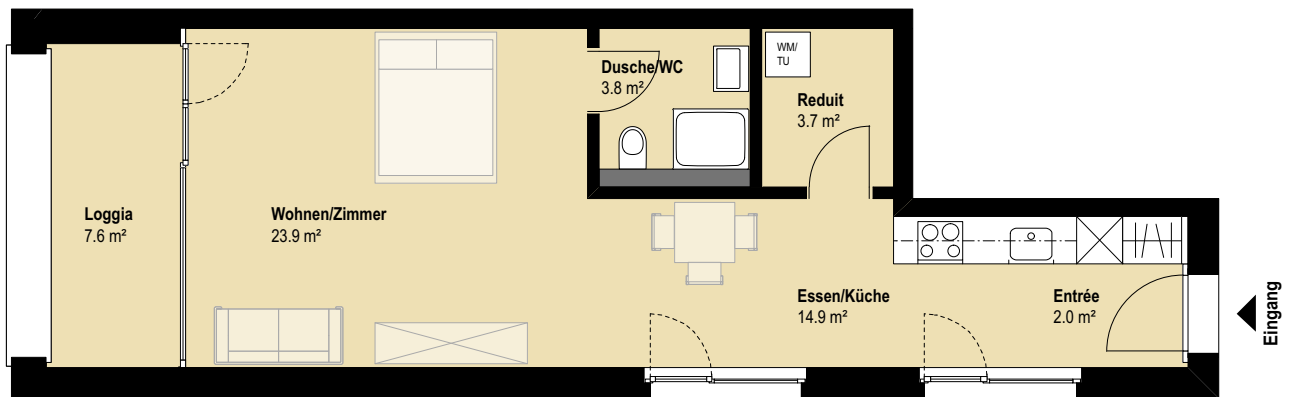
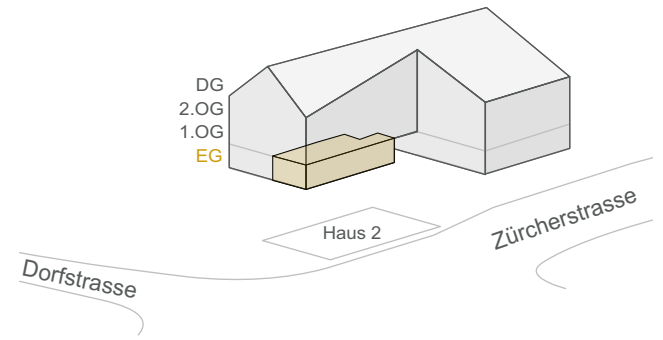
Wohnung 1-1

Erdgeschoss

Nettogeschossfläche: 48.3 m<sup>2</sup>

Loggia: 7.6 m<sup>2</sup>

Keller: 4.2 m<sup>2</sup>



## 3 ½ Zimmer Wohnung

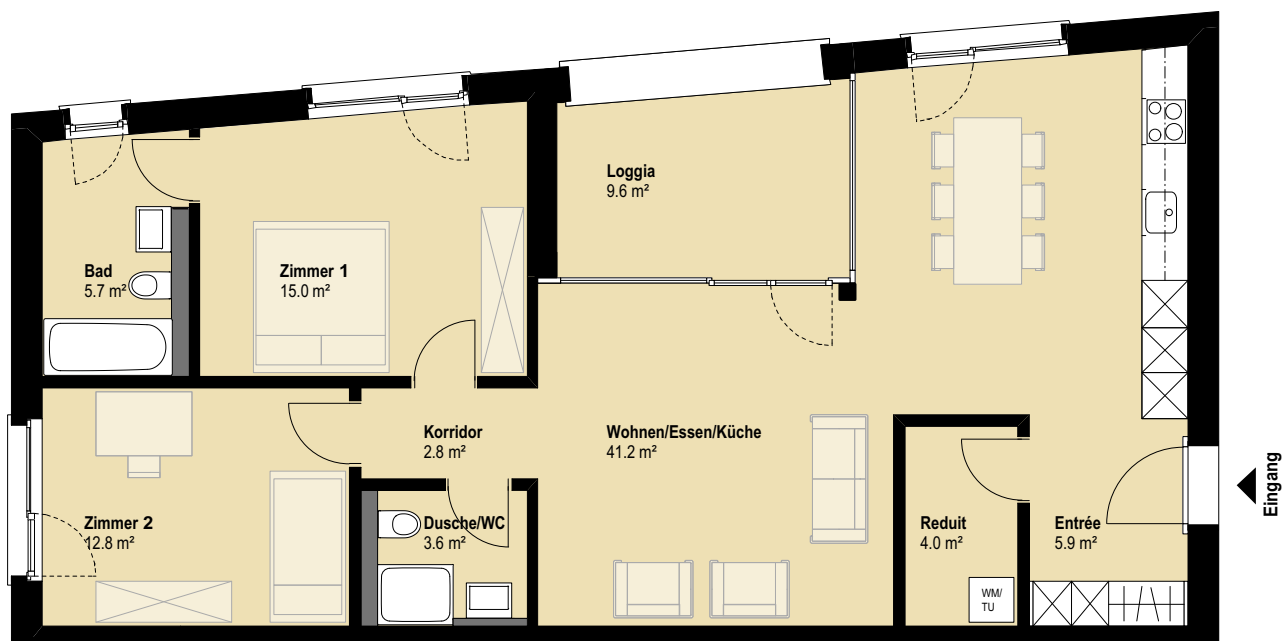
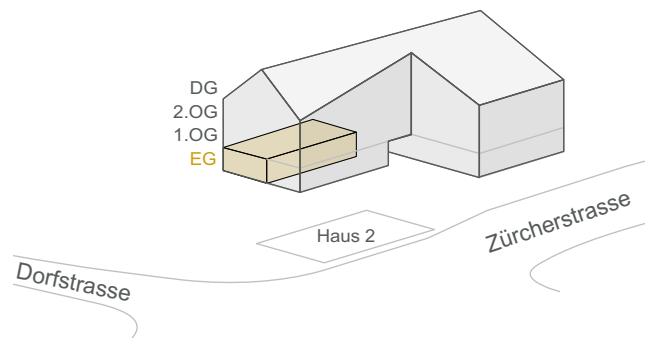
Wohnung 1-2

Erdgeschoss

Nettogeschossfläche: 91.0 m<sup>2</sup>

Loggia: 9.6 m<sup>2</sup>

Keller: 5.9 m<sup>2</sup>



## 3 ½ Zimmer Wohnung

Wohnung 1-3

Erdgeschoss

Nettogeschossfläche:

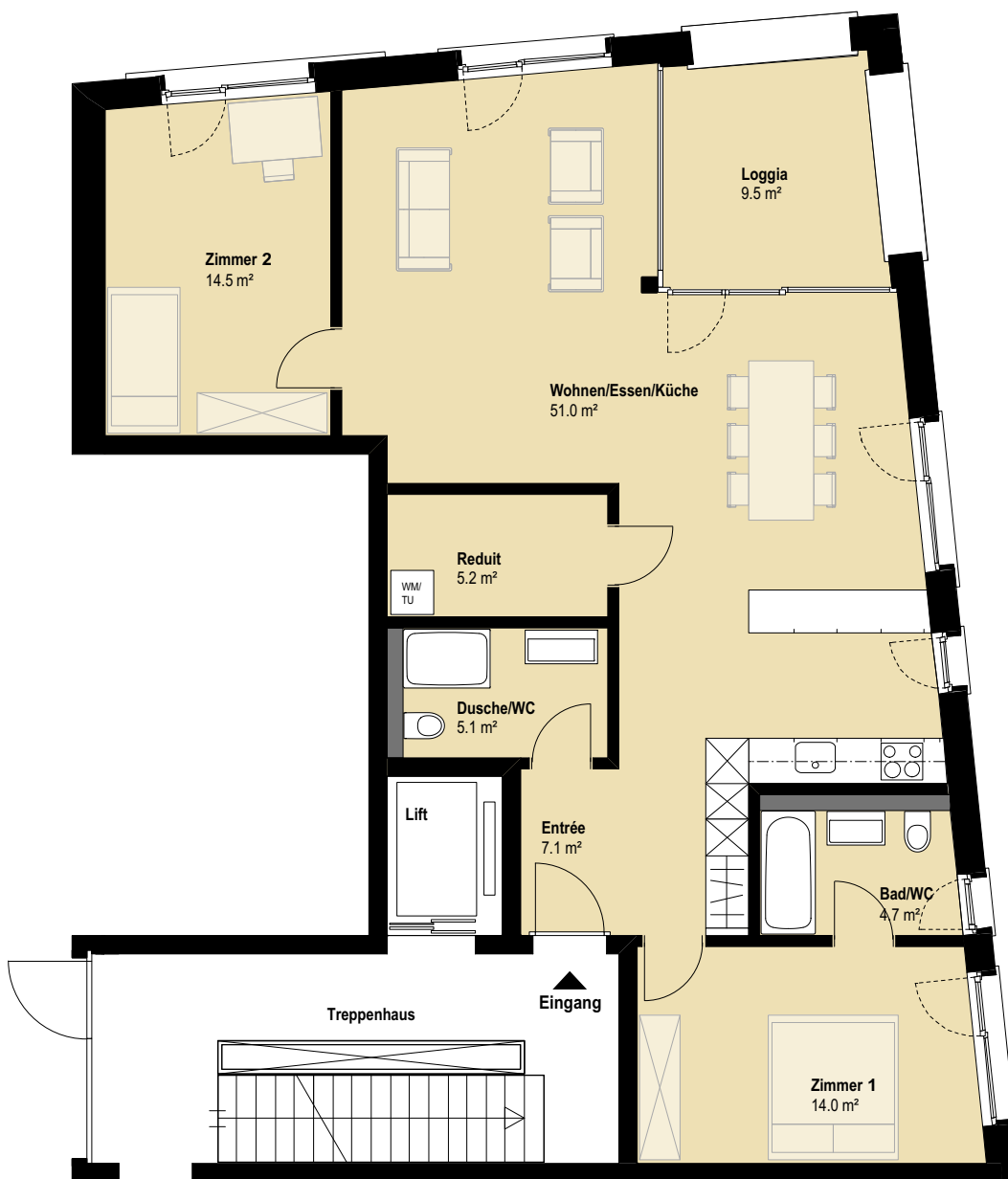
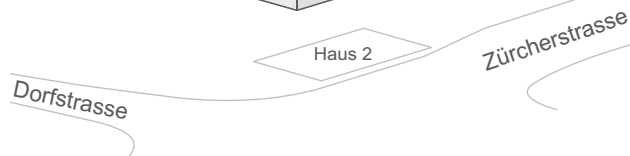
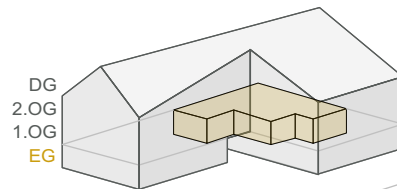
101.6 m<sup>2</sup>

Loggia:

9.5 m<sup>2</sup>

Keller:

6.8 m<sup>2</sup>



## 4 ½ Zimmer Wohnung

Wohnung 1-4

Erdgeschoss

Nettogeschossfläche:

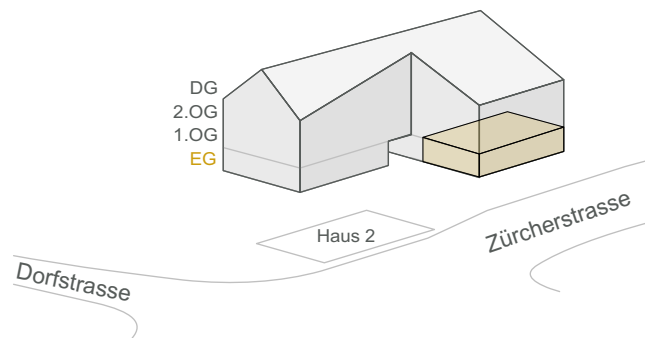
107.6 m<sup>2</sup>

Loggia:

9.7 m<sup>2</sup>

Keller:

7.8 m<sup>2</sup>



## 3 ½ Zimmer Wohnung

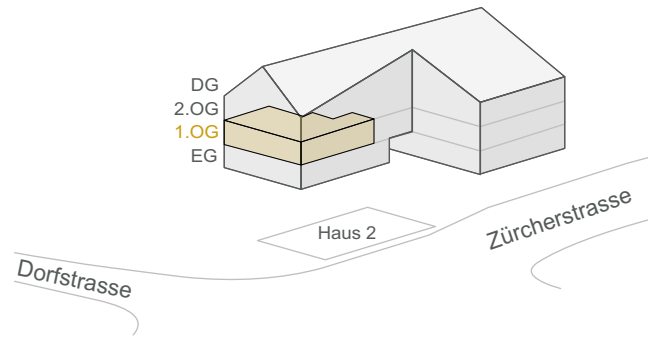
Wohnung 1-101

1. Obergeschoss

Nettogeschossfläche: 94.6 m<sup>2</sup>

Loggia: 7.9 m<sup>2</sup>

Keller: 6.3 m<sup>2</sup>



## 3 ½ Zimmer Wohnung

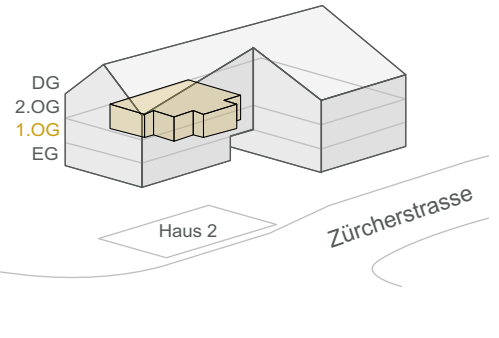
Wohnung 1-102

1. Obergeschoss

Nettogeschossfläche: 93.3 m<sup>2</sup>

Loggia: 8.9 m<sup>2</sup>

Keller: 6.0 m<sup>2</sup>



## 2 ½ Zimmer Wohnung

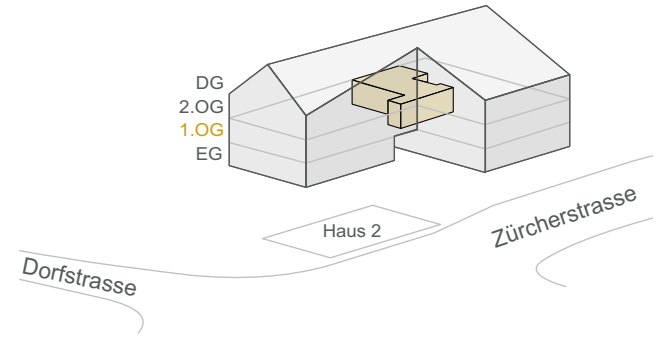
Wohnung 1-103

1. Obergeschoss

Nettogeschossfläche: 58.1 m<sup>2</sup>

Loggia: 9.2 m<sup>2</sup>

Keller: 5.0 m<sup>2</sup>



## 2 ½ Zimmer Wohnung

Wohnung 1-104

1. Obergeschoss

Nettogeschossfläche:

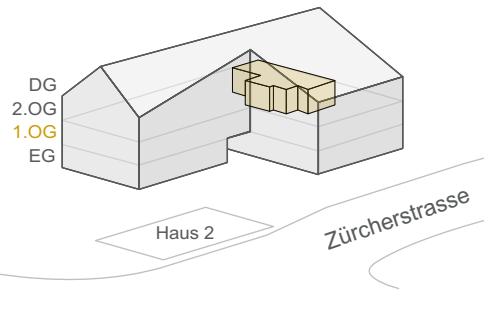
60.9 m<sup>2</sup>

Loggia:

9.1 m<sup>2</sup>

Keller:

5.9 m<sup>2</sup>





## 4 ½ Zimmer Wohnung

Wohnung 1-105

1. Obergeschoss

Nettogeschossfläche:

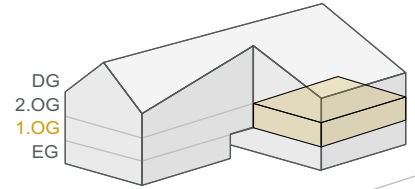
107.6 m<sup>2</sup>

Loggia:

9.7 m<sup>2</sup>

Keller:

7.4 m<sup>2</sup>



Dorfstrasse

Zürcherstrasse



## 3 ½ Zimmer Wohnung

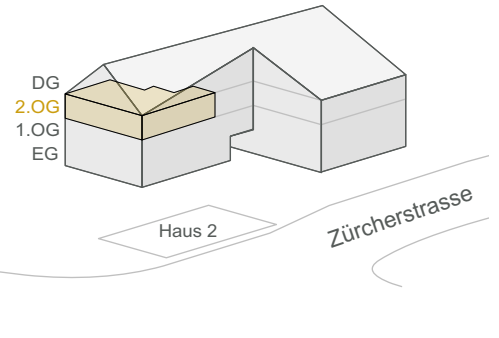
Wohnung 1-201

2. Obergeschoss

Nettogeschossfläche: 94.6 m<sup>2</sup>

Loggia: 7.9 m<sup>2</sup>

Keller: 6.3 m<sup>2</sup>



## 3 ½ Zimmer Wohnung

Wohnung 1-202

2. Obergeschoss

Nettogeschossfläche:

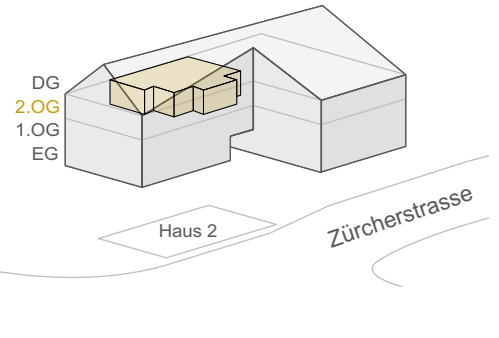
93.3 m<sup>2</sup>

Loggia:

8.9 m<sup>2</sup>

Keller:

6.3 m<sup>2</sup>



## 2 ½ Zimmer Wohnung

Wohnung 1-203

2. Obergeschoss

Nettogeschossfläche:

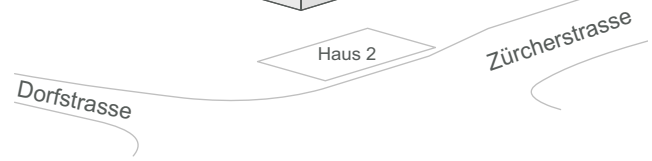
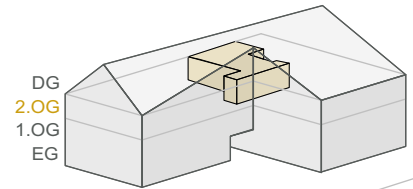
58.1 m<sup>2</sup>

Loggia:

9.2 m<sup>2</sup>

Keller:

5.8 m<sup>2</sup>



## 2 ½ Zimmer Wohnung

Wohnung 1-204

2. Obergeschoss

Nettogeschossfläche:

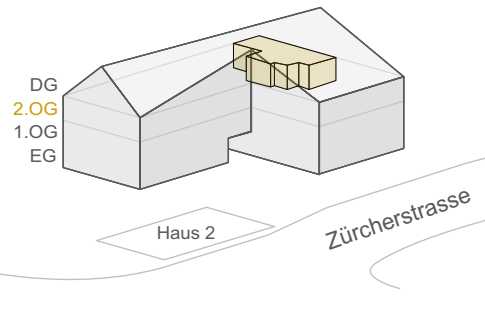
60.9 m<sup>2</sup>

Loggia:

9.1 m<sup>2</sup>

Keller:

5.9 m<sup>2</sup>



## 4 ½ Zimmer Wohnung

Wohnung 1-205

2. Obergeschoss

Nettogeschossfläche:

107.6 m<sup>2</sup>

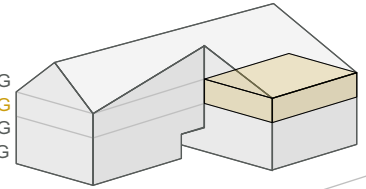
Loggia:

9.7 m<sup>2</sup>

Keller:

8.0 m<sup>2</sup>

DG  
2.OG  
1.OG  
EG



Dorfstrasse

Haus 2

Zürcherstrasse



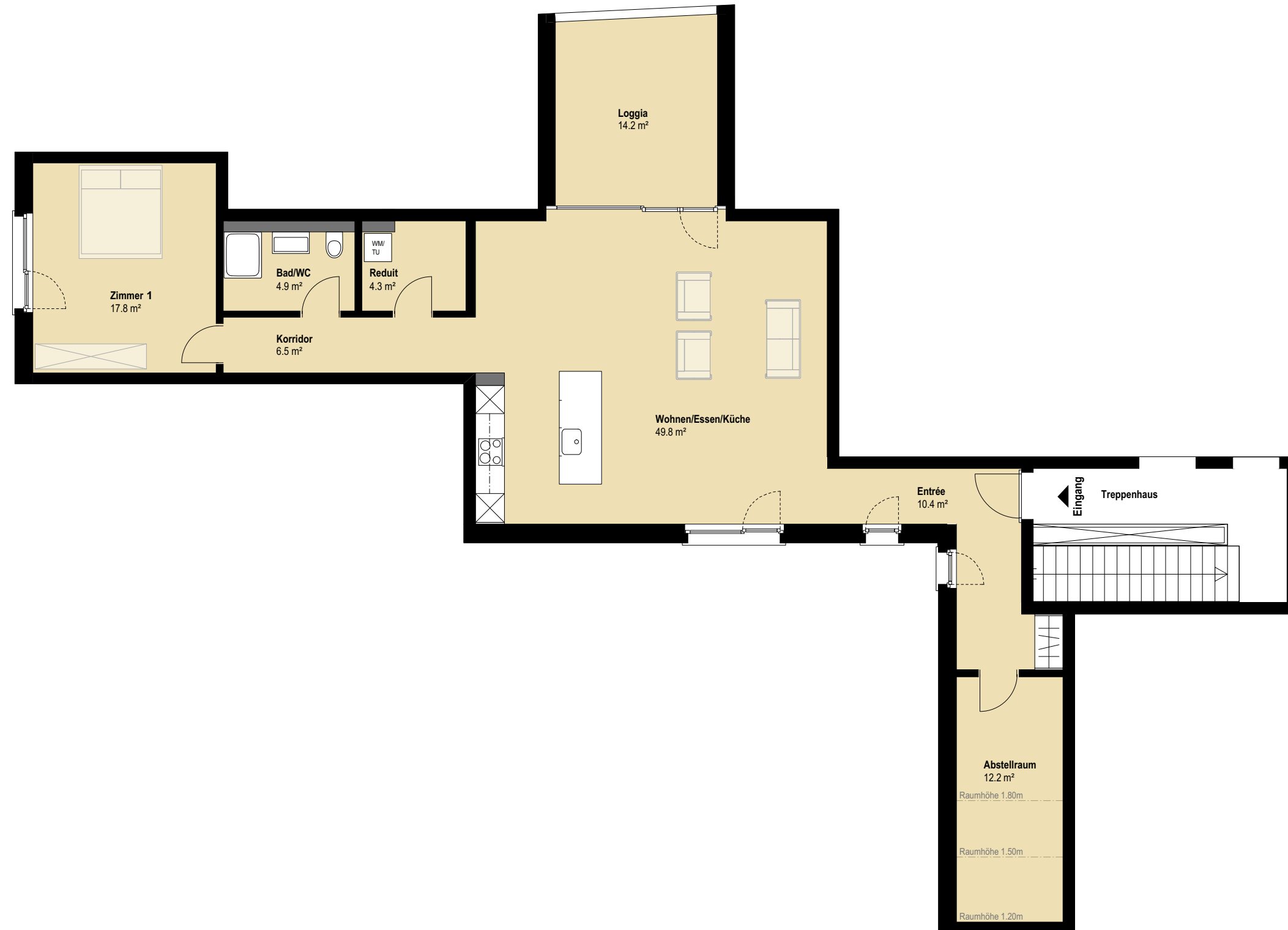
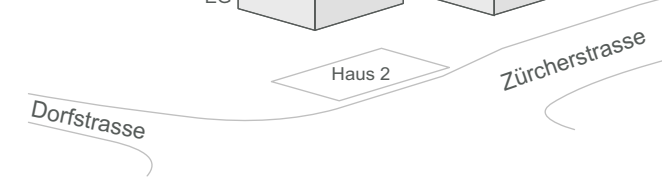
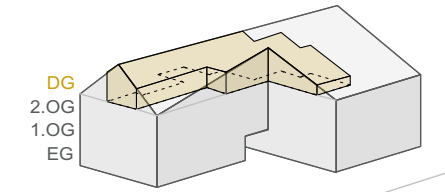
**2 ½ Zimmer Wohnung**

Wohnung 1-301

Dachgeschoss

Nettogeschossfläche: 105.9 m<sup>2</sup>

Loggia: 14.2 m<sup>2</sup>



## 3 ½ Zimmer Wohnung

Wohnung 1-302

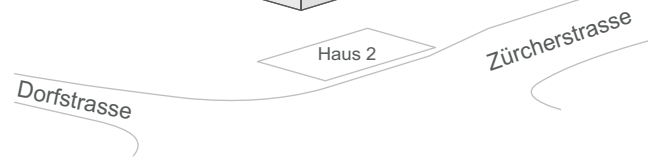
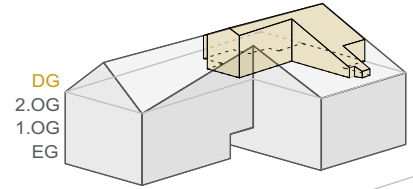
Dachgeschoss

Nettogeschossfläche:

98.7 m<sup>2</sup>

Loggia:

18.2 m<sup>2</sup>





## 2 ½ Zimmer Wohnung

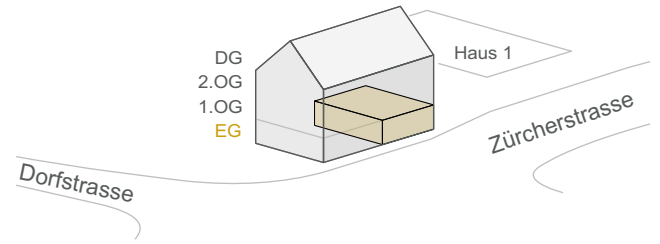
Wohnung 2-1

Erdgeschoss

Nettogeschossfläche: 83.2 m<sup>2</sup>

Jahreszimmer: 9.9 m<sup>2</sup>

Keller: 9.4 m<sup>2</sup>



## 2 ½ Zimmer Wohnung

Wohnung 2-2

Erdgeschoss

Nettogeschossfläche:

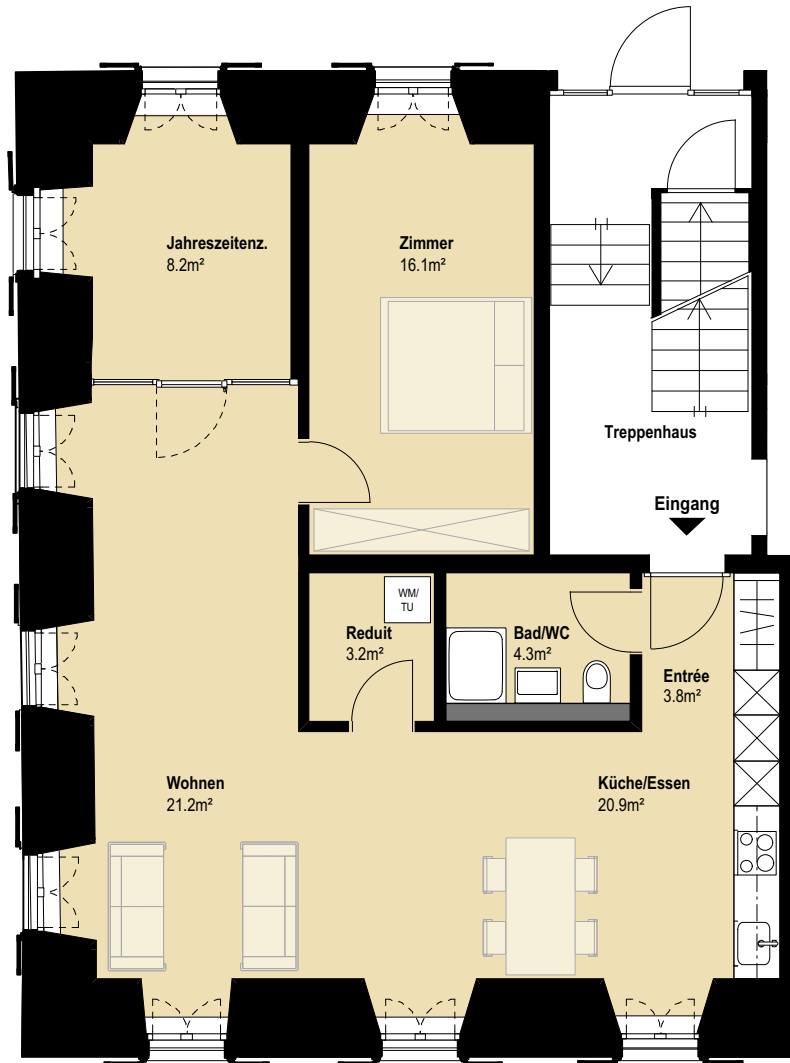
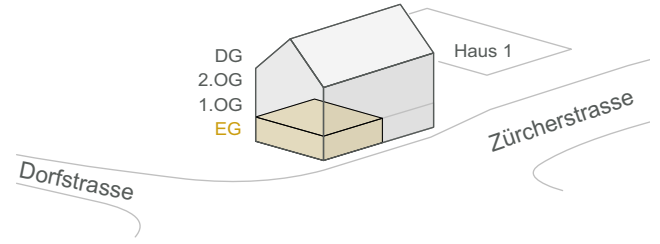
69.5 m<sup>2</sup>

Jahreszimmer:

8.2 m<sup>2</sup>

Keller:

5.8 m<sup>2</sup>



## 2 ½ Zimmer Wohnung

Wohnung 2-101

1. Obergeschoss

Nettogeschossfläche:

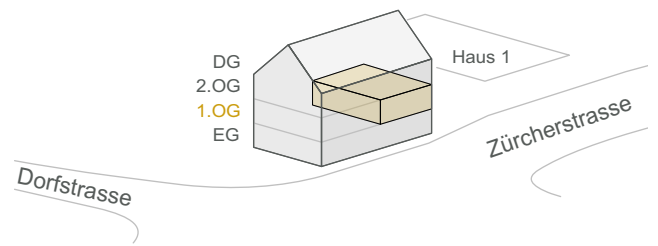
83.5 m<sup>2</sup>

Jahreszimmer:

9.9 m<sup>2</sup>

Keller:

9.5 m<sup>2</sup>



## 2 ½ Zimmer Wohnung

Wohnung 2-102

1. Obergeschoss

Nettogeschossfläche:

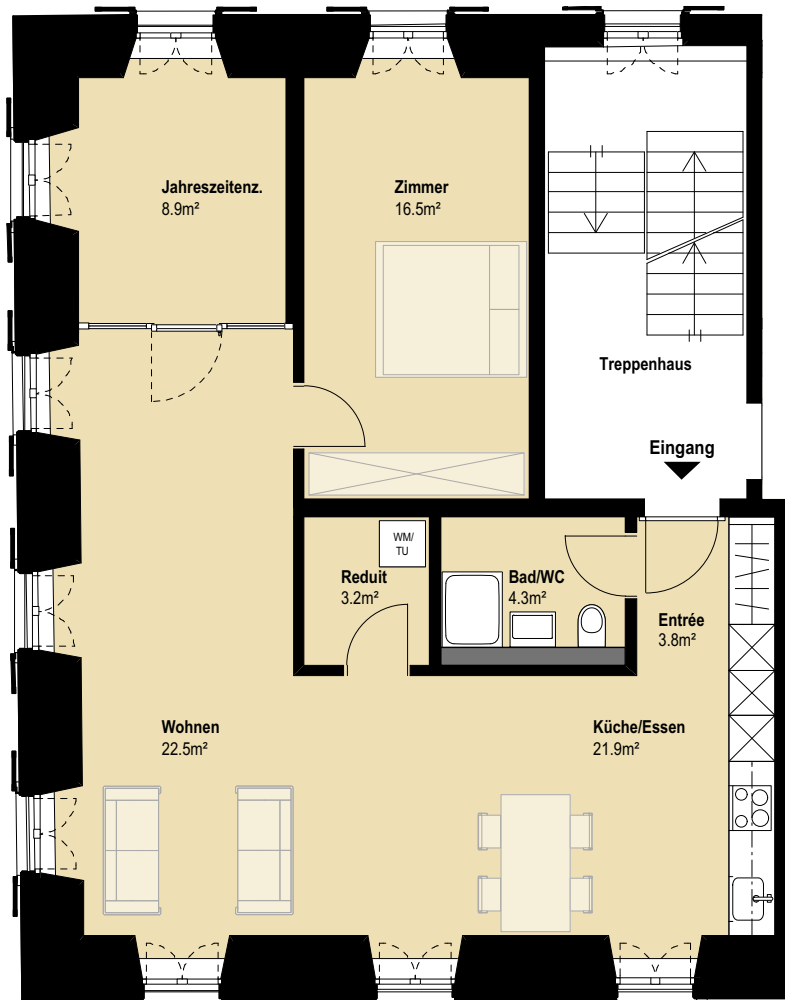
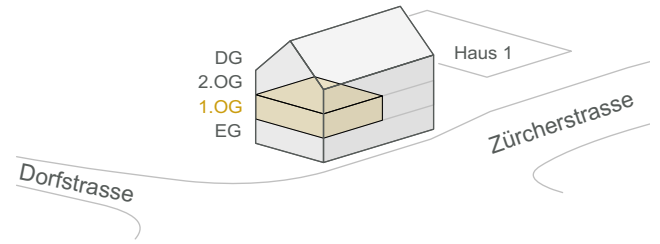
72.2 m<sup>2</sup>

Jahreszimmer:

8.9 m<sup>2</sup>

Keller:

5.9 m<sup>2</sup>



## 2 ½ Zimmer Wohnung

Wohnung 2-201

2. Obergeschoss

Nettogeschossfläche:

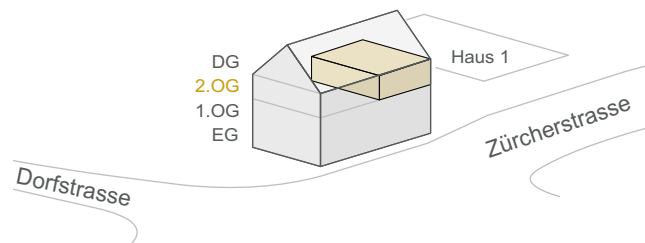
84.4 m<sup>2</sup>

Jahreszimmer:

9.9 m<sup>2</sup>

Keller:

9.5 m<sup>2</sup>



## 2 ½ Zimmer Wohnung

Wohnung 2-202

2.Obergeschoss

Nettogeschossfläche:

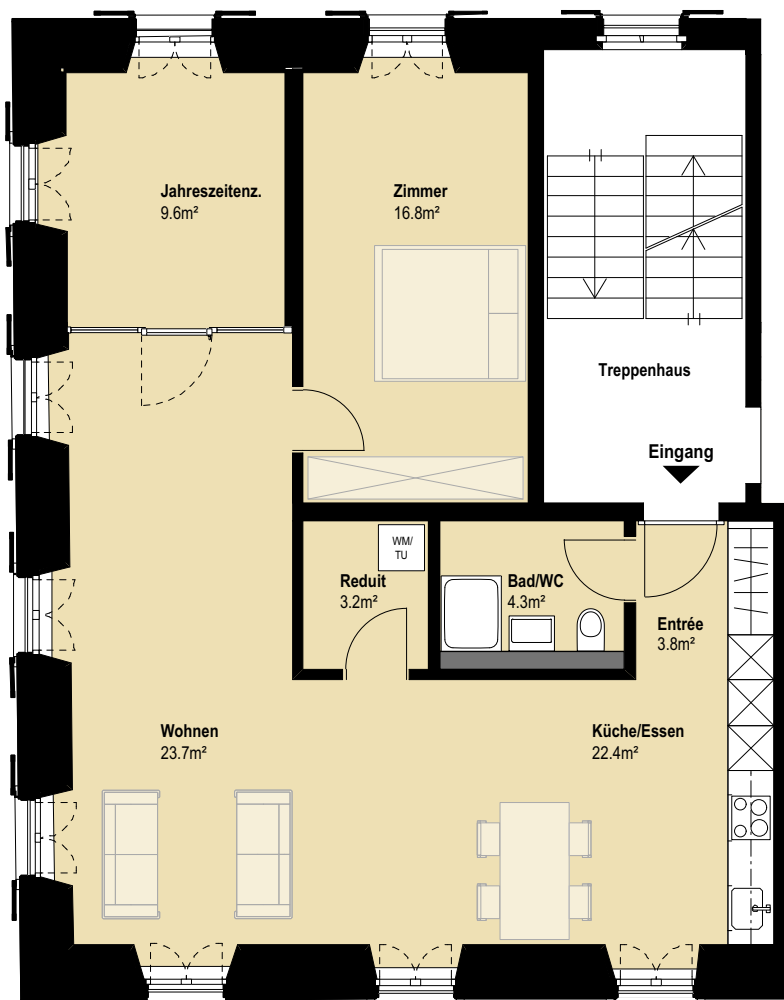
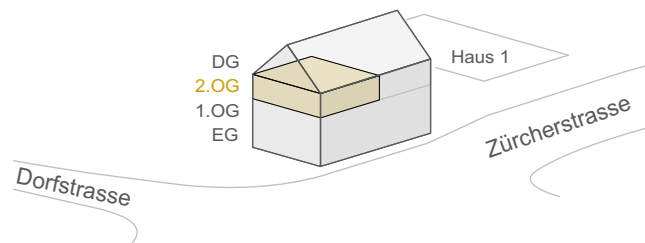
74.2 m<sup>2</sup>

Jahreszimmer:

9.6 m<sup>2</sup>

Keller:

6.2 m<sup>2</sup>



## 4 ½ Zimmer Wohnung

Wohnung 2-301

Dachgeschoss

Nettogeschossfläche:

139.1 m<sup>2</sup>

Jahreszimmer:

16.1 m<sup>2</sup>

Keller:

9.7 m<sup>2</sup>

